

EL FUTURO DE LOS SEGUROS AGRARIOS

Zaragoza, 26 de Septiembre de 2013

Inmaculada Poveda. Directora de Agroseguro, S. A.



ÍNDICE

I. Macromagnitudes.

1. El Sector Agroalimentario.
2. Seguro Agrario Combinado. Ejercicio 2012.
3. Evolución. Seguro Agrario Combinado.

II. Contexto 2013 - 2014.

1. Restricciones presupuestarias

III. Actuaciones 2013 - 2014.

1. Productos
2. Ajustes Actuariales
3. Enfoque al cliente

IV. Reflexiones.

ÍNDICE

I. Macromagnitudes.

1. El Sector Agroalimentario.
2. Seguro Agrario Combinado. Ejercicio 2012.
3. Evolución. Seguro Agrario Combinado.

II. Contexto 2013 - 2014.

1. Restricciones presupuestarias

III. Actuaciones 2013 - 2014.

1. Productos
2. Ajustes Actuariales
3. Enfoque al cliente

IV. Reflexiones.

I. *Macromagnitudes*

1. El sector agroalimentario.

a) Contexto: ∇ 1,3% del PIB.

b) Producción:

- **Total Producción Agraria**: 22.722 mill. de € (Δ 2,4% en la renta agraria):
- **Balanza comercial** española de 2012, el sector “Alimentos” es la segunda magnitud en volumen, aportando:
 - Superavit. Δ 13%
 - Frutas y Legumbres Δ 17%

I. Macromagnitudes

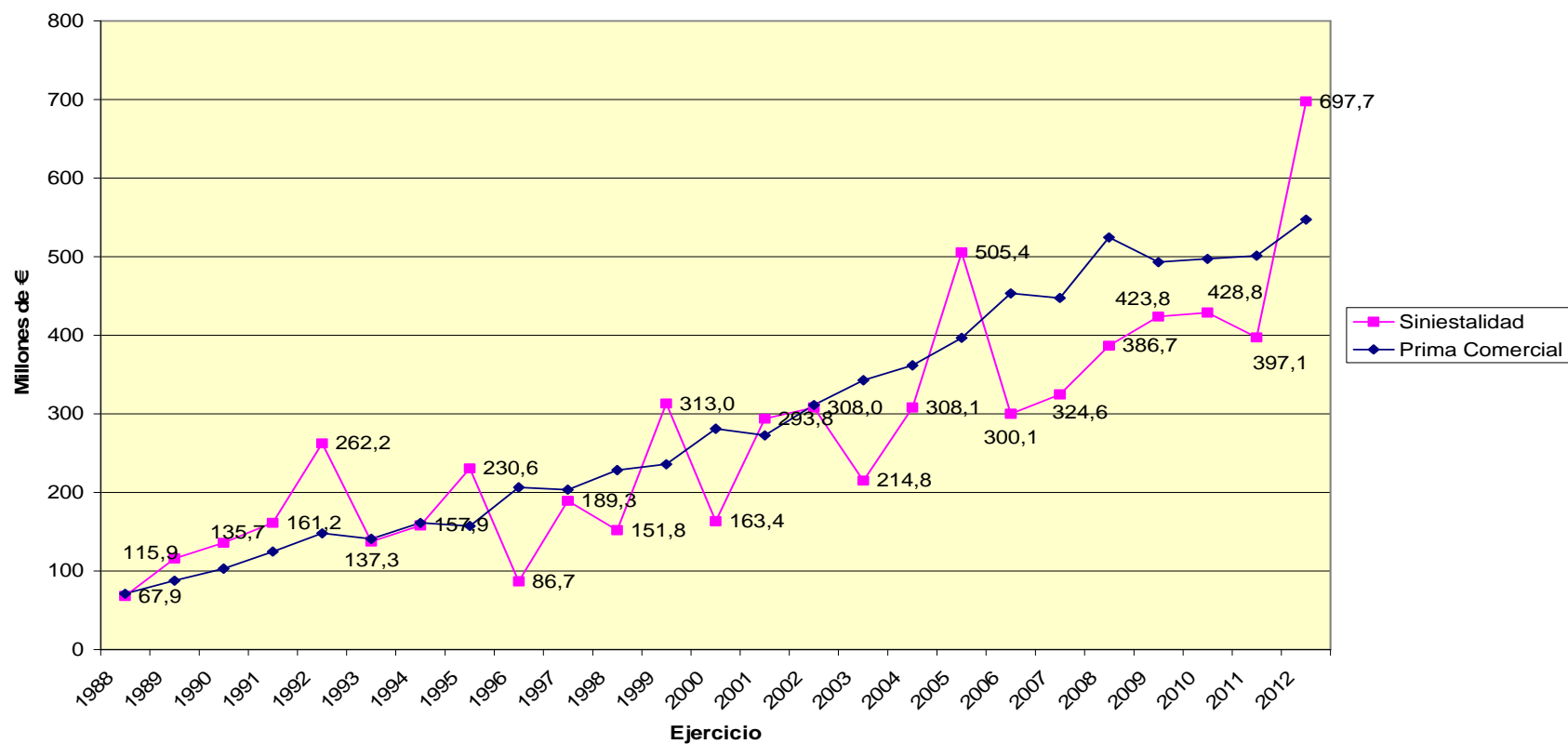
2. Seguro Agrario Combinado. Ejercicio 2012

- **Pólizas: 484.513**
- **Capital asegurado: 11.210 mill. € (50 % de la producción agraria)**
- **Superficie asegurada: 5.514.950 ha.**
- **Primas Imputadas: 675,29 mill. €**
- **Siniestralidad: 800,25 mill. €**
- **Ratio siniestralidad/Primas: 118,50 %**

I. Macromagnitudes

3. Evolución. Seguro Agrario Combinado

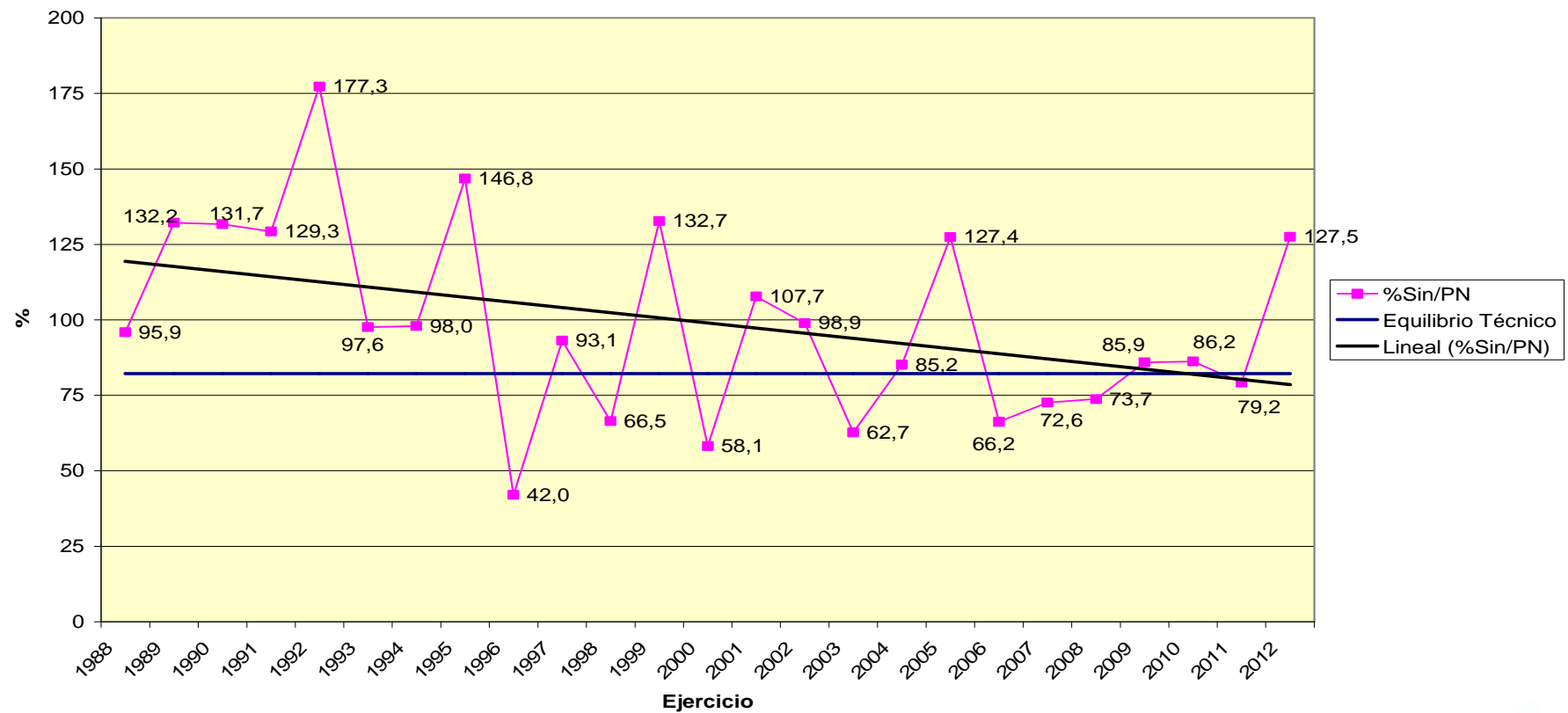
Total A+B: Evolución de las Primas Netas y la Siniestralidad a 31/12/2012



I. Macromagnitudes

3. Evolución. Seguro Agrario Combinado

Total A+B: % Sin/P Neta a 31/12/2012





ÍNDICE

I. Macromagnitudes.

1. El Sector Agroalimentario.
2. Seguro Agrario Combinado. Ejercicio 2012.
3. Evolución. Seguro Agrario Combinado.

II. Contexto 2013 - 2014.

1. Restricciones presupuestarias

III. Actuaciones 2013 - 2014.

1. Productos
2. Ajustes Actuariales
3. Enfoque al cliente

IV. Reflexiones.

II. Contexto 2013 - 2014

1. Restricciones Presupuestarias

- Algunas CC. AA. renunciaron a aplicar subvenciones ya desde el Plan 2012 (Castilla y León) o mediado dicho Plan (Extremadura, Murcia y Andalucía).
- Último trimestre 2012: reducción porcentajes de subvención de ENESA (y, en consecuencia, reducciones autonómicas).
- 2013: reducción del presupuesto de ENESA a 199,2 millones. La C. A. de Madrid las retira. Navarra no las anticipa.

Resumen: Restricciones presupuestarias de las Administraciones Públicas, incipientes en 2012 y drásticas en 2013.

II. Contexto 2013 - 2014

1. Restricciones Presupuestarias

Cifras en millones de €

		ENESA	% Medio Subvención	CC. AA.	% Medio Subvención
2011		274,4	39,96%	126,3	16,45%
2012		287,1	40,27%	100,3	10,64%
2013	(1)	199,2		?	
	(2)	68%	32,43%	43,10%	8,33%

(1) Presupuesto 2013

(2) Evolución % respecto 2012, a **15/9/2013**



ÍNDICE

I. Macromagnitudes.

1. El Sector Agroalimentario.
2. Seguro Agrario Combinado. Ejercicio 2012
3. Evolución. Seguro Agrario Combinado.

II. Contexto 2013 - 2014.

1. Restricciones presupuestarias

III. Actuaciones 2013 - 2014.

1. Productos
2. Ajustes Actuariales
3. Enfoque al cliente

IV. Reflexiones.

III. Actuaciones 2013 - 2014

1. Productos

- Adaptación a **productos de menor coste**:
garantía base + complementos voluntarios, en
colaboración con ENESA
 - **Flexibles**
 - Aseguramiento **riesgos** que le interesen
al cliente

III. Actuaciones 2013 - 2014

2. Ajustes Actuariales

- Ajuste de primas de riesgo a la baja
- Reducción recargo de seguridad riesgos viables
- Reducción de gastos:
 - Gastos de peritación
 - Gastos generales
 - Comisiones
- Bonificaciones
 - △ de las bonificaciones hasta el **40%** → Fidelizar

III. Actuaciones 2013 - 2014

2. Ajustes Actuariales

Estas medidas se concretan en una **reducción** media de las tarifas de :

- **Frutales** ▽ **12,69 %**
- **Uva de Vino** ▽ **9,20 %**
- **Herbáceos** ▽ **10,90 %**

III. Actuaciones 2013 - 2014

3. Enfoque al cliente

- Aportación de los **mediadores** profesionales para **ajustar** las diferentes condiciones de **cobertura** a lo que cada cliente pueda pagar

III. Actuaciones 2013 - 2014

3. Enfoque al cliente

- Incorporar **valor añadido** a nuestros **productos**:

- Mayor **información** para el asegurado y tomadores.

Página Web: Siniestros, hojas de campo y actas de tasación

- **Beneficios sociales o reputacionales:** Pretendemos que el cliente se sienta valorado (trato, bonificaciones, encuestas)

III. Actuaciones 2013 - 2014

3. Enfoque al cliente

■ Profesionalidad de los peritos

- Aspectos técnicos:

- Conocimiento del producto y técnica pericial
- Nuevas tecnologías: Imagen moderna, mejor servicio y menor gasto.

- Atención al cliente:

- Información clara y sencilla sobre la cobertura y el daño
- Actitud de servicio: gestión de la visita, presencia, dedicación

III. Actuaciones 2013 - 2014

3. Enfoque al cliente

¿Cómo valoran los agricultores el servicio de peritación?

- La calidad global percibida la valoran en un **8,67**
- Profesionalidad de los peritos es buena o muy buena para el **90,70%** de los encuestados.



ÍNDICE

I. Macromagnitudes.

1. El Sector Agroalimentario.
2. Seguro Agrario Combinado. Ejercicio 2012
3. Evolución. Seguro Agrario Combinado.

II. Contexto 2013 - 2014.

1. Restricciones presupuestarias

III. Actuaciones 2013 - 2014.

1. Productos
2. Ajustes Actuariales
3. Enfoque al cliente

IV. Reflexiones.

IV. Reflexiones

- 1. Enorme variabilidad y dispersión de los resultados, lo que es coherente con la naturaleza de los riesgos que se cubren: ALTA VOLATILIDAD.**
- 2. Elimina la incertidumbre para el agricultor y ganadero asegurado que cuenta con un DERECHO CONTRACTUAL, que le permite mantener el nivel de rentas y la CONTINUIDAD DE LA EXPLOTACIÓN.**

IV. Reflexiones

3. Las **SUBVENCIONES** a los seguros agrarios deben seguir siendo uno de los principales programas de **apoyo** que ofrece **EL ESTADO** y **LAS CCAA** para la protección de la **economía del agricultor** ante las adversidades climáticas y otros riesgos de la naturaleza.
4. **ENTRE TODOS** (Administraciones, organizaciones agrarias, cooperativas, peritos, mediadores) trabajamos y trabajaremos para **MEJORAR LA CALIDAD** de nuestros productos, “escuchando” a nuestros clientes.



C/ Gobelás, 23 – 28023 Madrid

Tel.: 91 837 32 00 Fax: 91 837 32 37

www.agroseguro.es